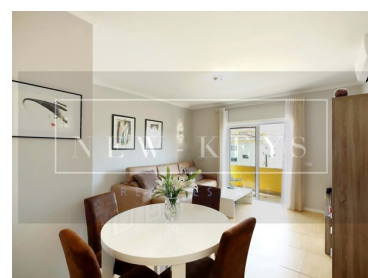




## Portimão - Apartamento

CLASSE  
ENERGÉTICA

2

Quartos



1

Casas de banho



89,15

Área (m<sup>2</sup>)

250 000 €

(EUR €)

## T2 - Quinta da Malata

Magnífico apartamento T2, semi novo e com uma localização de excelência, oferece o melhor conforto e conveniência. Se está em busca de um lar acolhedor ou de um investimento sólido, esta é a escolha ideal.

### Localização Privilegiada:

Situado na urbanização da Quinta da Malata, este imóvel desfruta de uma localização verdadeiramente central.

Apenas a alguns passos do centro comercial Continente, do estádio do Portimonense, de diversos restaurantes, farmácias, frutarias e do coração da cidade.

Além disso, a proximidade com as principais vias de acesso e autoestradas garante uma mobilidade eficiente e conveniente.

**Lai Liu**917550843 <sup>2</sup>

lai.liu@new-keys.pt

T +351 282 106 666 <sup>1</sup> · T +351 917 550 843 <sup>2</sup> · E info@new-keys.ptRua Zero, nº0 8000-000 Local  
AMI 17046<sup>1</sup> (Chamada para rede fixa nacional) | <sup>2</sup> (Chamada para rede móvel nacional)



### Características do Apartamento:

- Espaçosa sala de estar;
- Cozinha completamente equipada;
- Duas varandas: uma voltada para nascente e outra para poente;
- Dois quartos aconchegantes, ambos com roupeiros embutidos;
- Um WC com duche italiano de generosas dimensões;
- Ar condicionado em todas as divisões;

### Por que escolher este apartamento:

- Localização central conveniente.
- Proximidade a comodidades essenciais e áreas de lazer.
- Estado semi novo e acabamentos de alta qualidade.
- Espaços bem projetados e iluminados.
- Conforto garantido com ar condicionado.

Não perca a oportunidade de adquirir este maravilhoso apartamento na Quinta da Malata.

Entre em contato conosco hoje mesmo para agendar uma visita e descubra como este imóvel pode ser o seu próximo lar ou investimento de sucesso.

## Características da Propriedade

- Aquecimento
- Roupeiros
- Proximidade: Serra, Praia, Campo golfe, Zona comercial, Restaurantes, Cidade, Campo, Hospital, Farmácia, Transportes Públicos, Escolas, Piscinas Públicas, Parque infantil
- Mobilado
- Pisos: 1
- Elevador
- Estores eléctricos
- Vistas panorâmicas
- Varanda
- Ar condicionado
- Cozinha equipada
- Terraço
- Ano construção: 2018
- Vista: Vista cidade
- Vidros duplos
- Localização central
- Certificação energética: C



**Lai Liu**

917550843 <sup>2</sup>

lai.liu@new-keys.pt

T +351 282 106 666 <sup>1</sup> · T +351 917 550 843 <sup>2</sup> · E info@new-keys.pt

Rua Zero, nº0 8000-000 Local  
AMI 17046

<sup>1</sup> (Chamada para rede fixa nacional) | <sup>2</sup> (Chamada para rede móvel nacional)